



BTP PLUS QU'UN MÉTIER... UNE PASSION!

Nous sommes une entreprise de génie civil spécialisée en travaux de voirie et réseaux divers.



www.entisege.ma

Hmadat Fraction Mjatia Ouled Taleb Mediouna, BP 7242 Casablanca.



Sommaire

Mot du président	03
Nos valeurs	04
Organigramme	05
Moyens matériels	06
Pourquoi ENTISEGE ?	07
Politique du sécurité	08
Nos métiers	09
Assainissement	11
Voirie	13
Eau potable	15
Terrassement	17
Électrification	19
Éclairage public	21
Réseaux téléphoniques	23
Réalisations	25
Références	29



Mot du président

Depuis la création en 1991, l'Entreprise Tissir d'Équipement Général (ENTISEGE) a été fondée dans le but de répondre aux exigences de ses clients en faisant de la qualité de ses prestations et de ses partenariats une priorité.

Notre évolution dynamique au fil des années et notre constante croissance, ont fait de nous un leader dans notre domaine d'activité, le BTP.

Adeptes de l'innovation dans ce dernier, nous réalisons avec la coopération de nos collaborateurs hautement qualifiés, des progrès réguliers dans la transformation de notre entreprise en un acteur à la marque distinctive. Ceci nous permet un approfondissement de nos diverses actions sur l'ensemble du territoire. La confiance de nos différents partenaires n'est que le fruit de notre déontologie ainsi que du respect de nos engagements.

Ce sont des valeurs fondamentales qui font la signature d'ENTISEGE :

- La qualité de nos prestations.
- Le respect du délai de livraison de nos produits.
- Nos prix intelligemment étudiés et compétitifs.

Enfin, la sécurité de nos employés est au cœur de nos priorités quotidiennes.

KASSIMI SAID
Président, Directeur Général

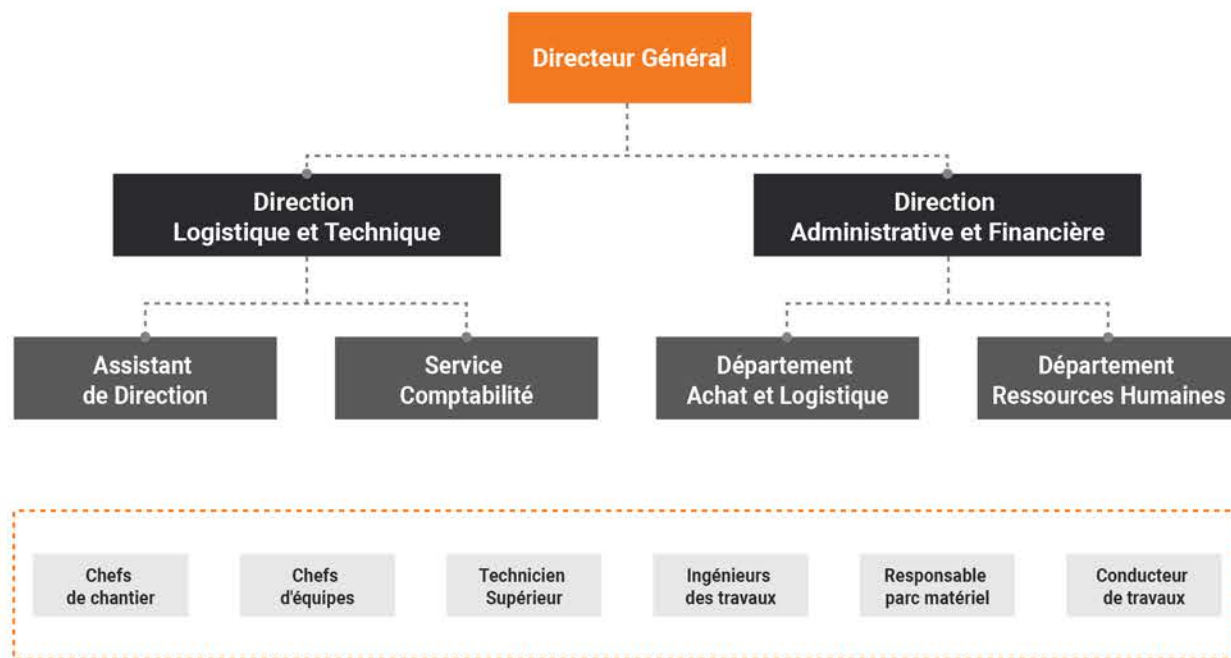
Qualité

Engagement

Hygiène et Sécurité

Environnement

Organigramme



Moyens Matériels

De nos jours, l'accumulation progressive des progrès technologiques, mettant en place des moyens de travail de plus en plus puissants, et beaucoup plus précis a rendu possible des réalisations spectaculaires dans tous les domaines (voiries, assainissement...).

En effet, ENTISEGE possède sa propre flotte d'engins et de camions afin d'appuyer ses équipes par le biais de moyens logistiques adaptés et ainsi réduire les heures de travail et les délais de livraison.



ENTISEGE

(Entreprise Tissir d'Équipement Général)

Forme : S.A.R.L AU

Date de création : 01/06/1991

Capital social : 12.000.000.00 DH

Registre de commerce : 62973

Taxe professionnelle : 37151628

Identification fiscale : 01066267

CNSS : 2105709

ICE : 001547795000045

Email : Entisege@hotmail.fr

Téléphone : 05.20.15.95.91

Siège social : Hmadat Fraction Mjatia Ouled Taleb,
Mediouna, BP 7242 Casablanca.

Pourquoi ENTISEGE ?

Nous avons pu joindre à travers les projets réalisés, nos compétences, notre expertise à nos divers dispositifs afin de répondre au mieux aux multiples demandes de nos clients et de proposer ainsi des solutions pertinentes.



33 ANS D'EXPÉRIENCE
D'EXISTENCE
D'EXPERTISE

Politique de sécurité

Tous nos salariés ont une obligation générale de sécurité même s'ils n'ont pas reçu de délégation de pouvoirs : ils doivent veiller à leur sécurité, ainsi qu'à celle des personnes avec qui ils travaillent.

Cette politique a deux corollaires :

- ✓ **Pour le salarié** : le droit de se retirer en présence d'une situation présentant un danger grave et imminent.
- ✓ **Pour la société** : le droit de sanctionner les fautes commises par le salarié qui ne respecte pas son obligation de sécurité.

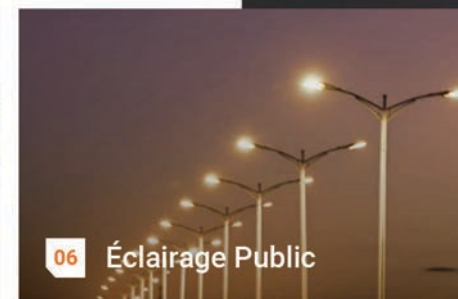
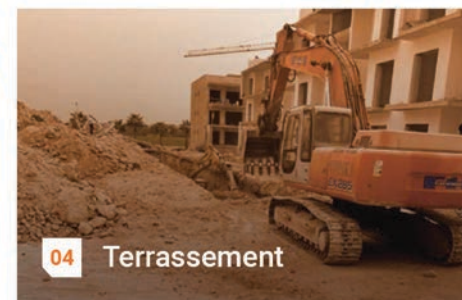
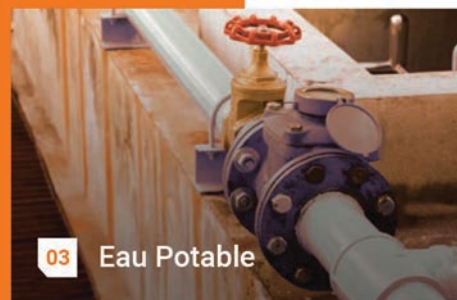
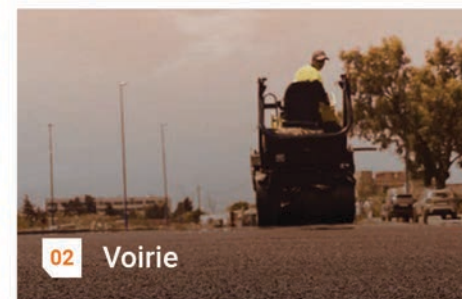
Ces principes n'exonèrent pas ENTISEGE de sa propre obligation de responsabilités en matière de prévention des risques.



Cette obligation de sécurité concerne les points suivants :

- ✓ Utilisation correcte des machines, appareils, outils, véhicules et dispositifs de sécurité, que nos salariés ne doivent ni modifier, ni mettre hors service.
- ✓ Port des équipements de protection.
- ✓ Alerte de l'employeur en cas de risque de danger grave et imminent et de toute défectuosité des systèmes de protection.

Nos métiers



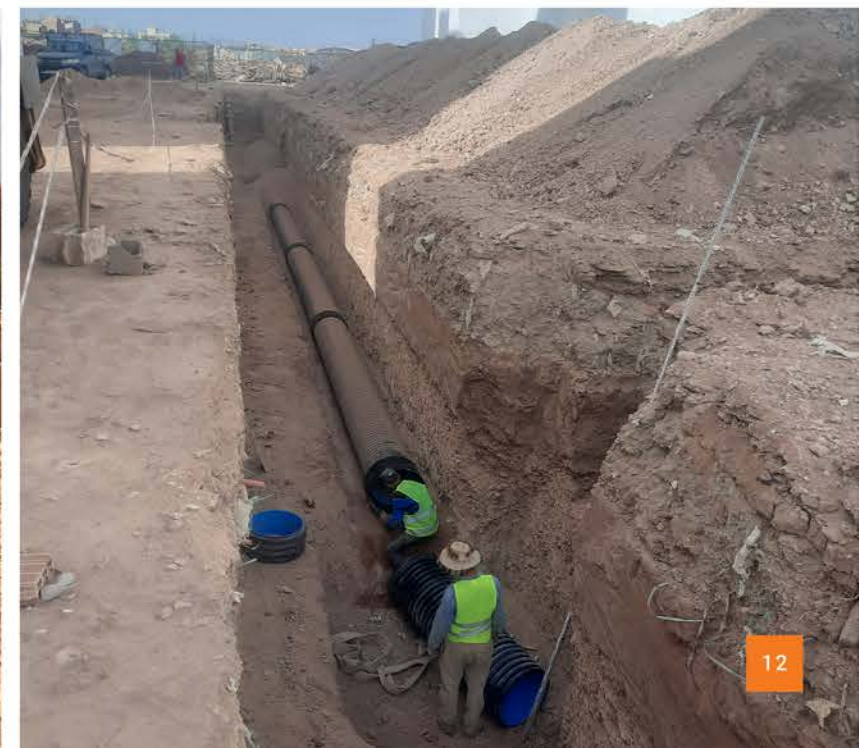
Découvrir plus →



Assainissement

Nous proposons des systèmes d'assainissement plus hygiéniques qui s'appuient sur des solutions technologiques telles que les égouts ou les stations de traitement des eaux usées (STEP).

Ces systèmes peuvent aussi suivre une approche plus décentralisée et simple avec par exemple :
Les toilettes sèches, les toilettes sèches à séparation d'urine ou les fosses septiques.





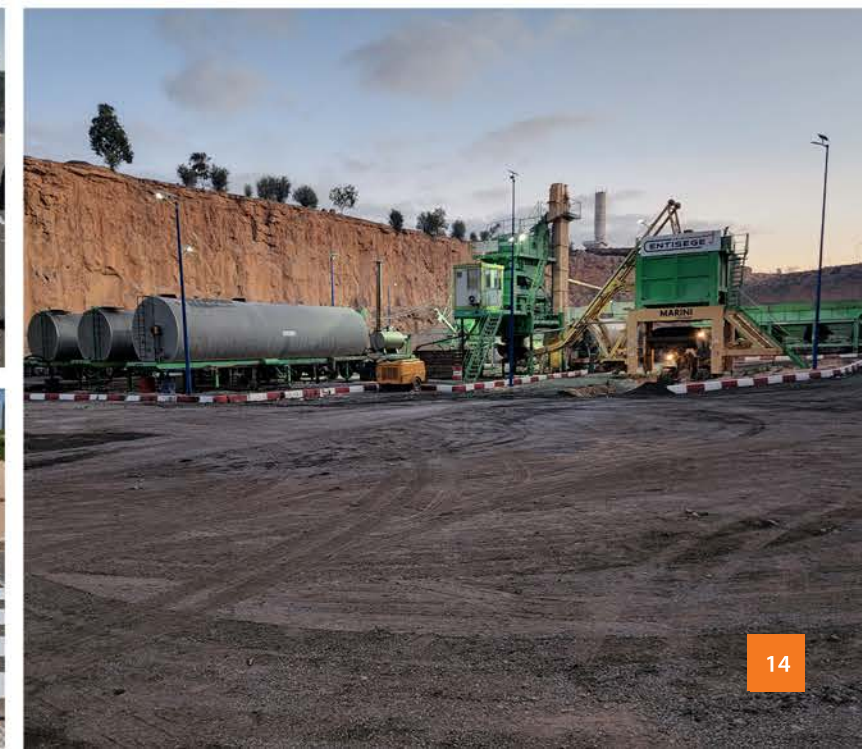
Voirie

ENTISEGE participe également dans les programmes de développement urbain à travers les activités suivantes :

- ✓ Aménagement des grands lotissements par la réalisation des voies de circulation bordure et revêtement des trottoirs en carrelage, pavé et bitume.
- ✓ Construction de route régionale y compris la mise en œuvre d'enrobé à chaud ou bicouche.
- ✓ Aménagement des espaces verts.

Fabrication d'enrobés

ENTISEGE met à la disposition de ses clients un grand panel de produits à base de bitumes conforme à leurs besoins et aux standards internationaux de qualité, et son laboratoire interne d'essais d'études garant du respect qualitatif de ses produits et l'accompagnement des choix et validations des procédures et matériaux routiers.





Eau Potable

L'expertise en travaux d'alimentation en eau permet à ENTISEGE d'accompagner ses clients pour assurer à la population l'accès à l'eau sur tout le territoire.

Nous proposons des solutions intégrées pour la réalisation des systèmes d'adduction, de distribution et de traitement d'eau, ainsi que de prises d'eau, de réservoirs de stockage et de stations de pompage.



Cette activité englobe les prestations suivantes :

- ✓ GC et Équipement des réservoirs ;
- ✓ GC et Équipement des stations de pompage et de surpression ;
- ✓ GC et Montage d'équipements de station de traitement.

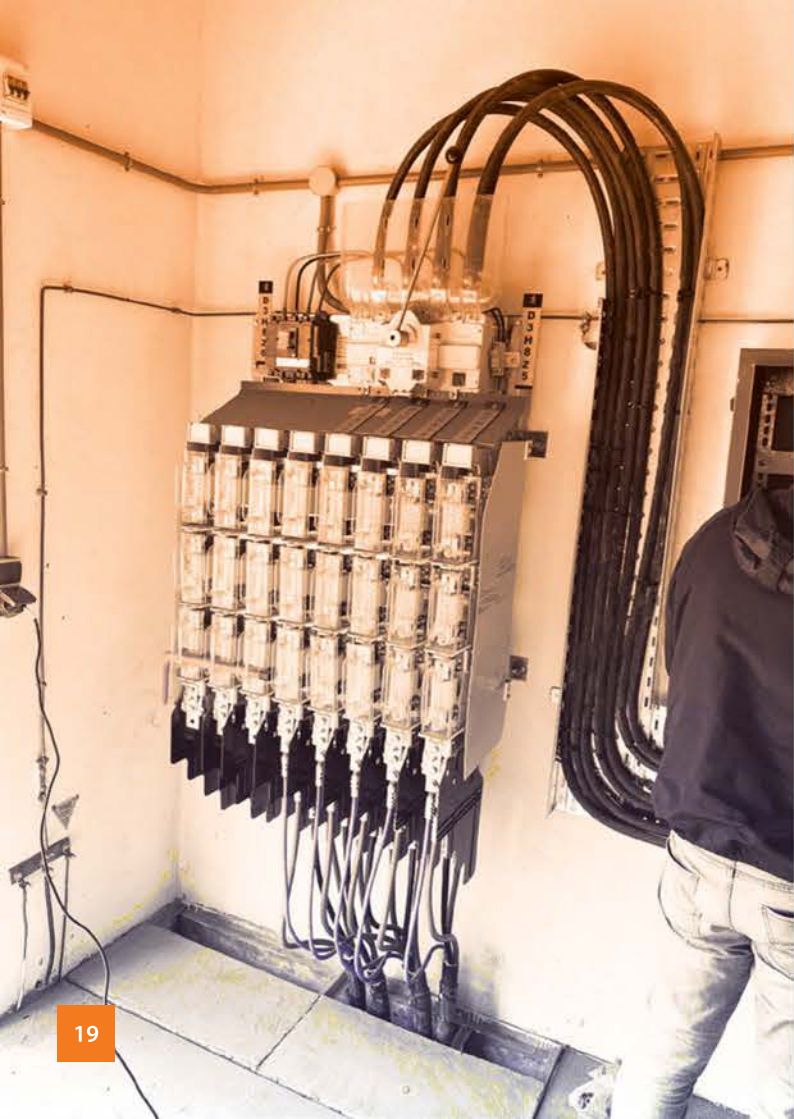


Terrassement

Les travaux de terrassement demandent une bonne connaissance des différentes natures de sols : un sol compact nécessite par exemple moins de travaux de terrassement qu'un sol formé d'alluvions.

Les périodes sèches sont les plus recommandées pour les travaux de terrassement.





Électrification

ENTISEGE a conçu ses propres modèles de protections électriques présents à grande échelle sur le territoire marocain.

- ✔ Montage des armoires;
- ✔ Câblage;
- ✔ Configuration et paramétrage de tout type de protection;
- ✔ Essais et mise en service des travaux de nature complexe;
- ✔ Manipulation délicate de matériel de construction.

Ce réseau est constitué de deux types de lignes : les lignes moyenne tension (MT) et les lignes basse tension (BT).

Les lignes moyenne tension permettent le transport de l'électricité à l'échelle locale, vers les petites industries, les PME et les commerces. Elles font également le lien entre les clients et les postes de transformation des compagnies de distribution du courant.

Les lignes MT ont une tension comprise entre 15kV et 30kV.



Les lignes basse tension sont les lignes qui génèrent les tensions les plus faibles.

Ce sont celles qui nous servent tous les jours pour alimenter nos appareils ménagers. Elles permettent donc la distribution d'énergie électrique vers ces ménages, les artisans et représentent plus de la moitié du réseau national.



Éclairage Public

L'éclairage public (EP) permet d'illuminer l'espace public, principalement le long de la voirie et sur les places publiques afin de se repérer dans l'espace, se mouvoir ou encore sécuriser les personnes et les biens pendant les heures où la lumière naturelle du soleil est absente ou insuffisante.

L'éclairage public permet aussi de mettre en valeur le patrimoine architectural des collectivités territoriales ou des espaces publics.



- ✓ Éclairage public : éclairage solaire
- ✓ Éclairage des chantiers : matériel
- ✓ Éclairage public : matériel
- ✓ Éclairage des grands espaces : matériel
- ✓ Éclairage de secours
- ✓ Éclairage public : entreprises

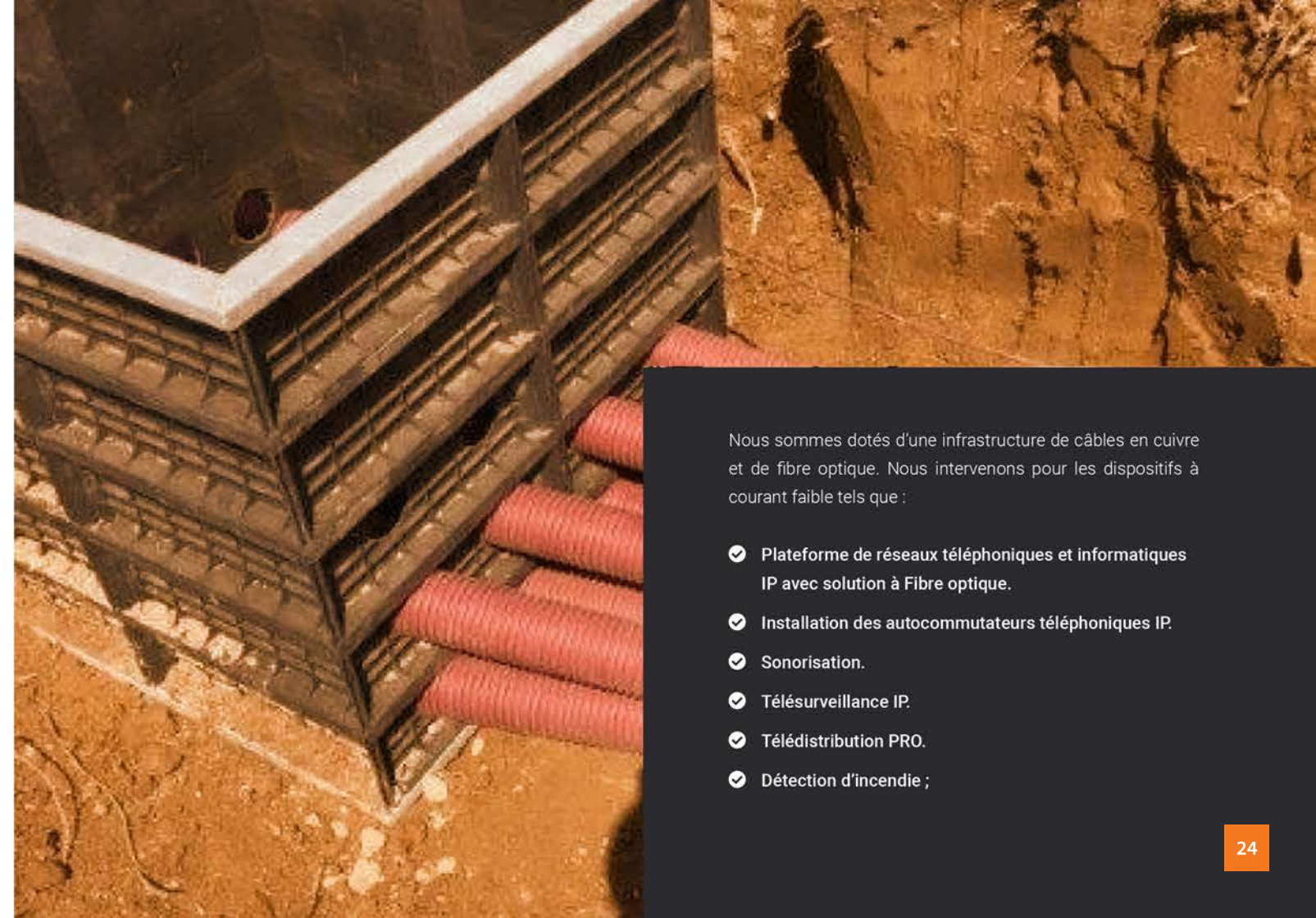


Réseaux Téléphoniques

La téléphonie est un système de communication assurant essentiellement la transmission, un domaine dans lequel nous avons pu clairement nous démarquer.

Nous portons à votre connaissance que notre entreprise opère dans le secteur du Telecom, des études et de la réalisation de tous les travaux de génie civil.

Équipements des lotissements et des ensembles résidentiels touristiques et des unités industrielles en désert téléphonique : Génie civil, construction des canalisations CPS, construction des chambres et des caniveaux de tirage suivant les normes Maroc Télécom et Orange Télécom.



Nous sommes dotés d'une infrastructure de câbles en cuivre et de fibre optique. Nous intervenons pour les dispositifs à courant faible tels que :

- ✔ Plateforme de réseaux téléphoniques et informatiques IP avec solution à Fibre optique.
- ✔ Installation des autocommutateurs téléphoniques IP.
- ✔ Sonorisation.
- ✔ Télésurveillance IP.
- ✔ Télédistribution PRO.
- ✔ Détection d'incendie ;

CONTRACTANT	OBJET DU CONTRAT
STE ILOP SARL	Travaux d'assainissement, d'eau potable et de voirie - Projet Yasmine Sise à Bouskoura - TF24957/47 et 55588/63
STE GEPRI SARL	Travaux d'assainissement, d'eau potable et de voirie - Projet Tissir Sise à Nouacer - TF12540/63
STE SOBRIM SARL	Travaux d'assainissement, d'eau potable et de voirie - Projet Leila Sise à - TF144541/C
STE ILOP SARL	Travaux d'assainissement, d'eau potable et de voirie - Projet Zeina Sise à Bouskoura Zone Industriel - TF16657/D
STE LOGEPRI SARL	Travaux d'assainissement, d'eau potable et de voirie - Projet Annaim Sise Tit Mellil - TF171172/12
STE RAHIM KARIM PROMOTION	Travaux d'assainissement, d'eau potable et de voirie - Projet Majd Sise à Mediouna - TF161091/12
STE BECHRA PROMOTION	Travaux d'assainissement, d'eau potable et de voirie - Projet Al Wiam Sise à Mediouna - TF81154/C
STE BECHRA PROMOTION	Travaux d'assainissement, d'eau potable et de voirie - Projet Abdelhafid Sise à Sidi Maàrouf - TF16835/47 et 39783/63
STE BRICOMA SARL	Travaux d'assainissement, d'eau potable et de voirie - Projet Al Bouchra Sise à Bouskoura - TF10038/33
STE ILOP SARL	Travaux d'assainissement, d'eau potable et de voirie - Projet Al Wafae Sise à Mediouna - TF81158/C
EL MANJRA ET CONSORT	Travaux d'assainissement, d'eau potable et de voirie - Projet Salwa Sise à Deroua TF33329/53

CONTRACTANT	OBJET DU CONTRAT
ALAMI GHOULAMI	Travaux d'assainissement, d'eau potable et de voirie - Projet Ghoulami Sise à Mediouna - TF165847
ALAMI GHOULAMI	Travaux d'assainissement, d'eau potable et de voirie - Projet Des Associations Sise à Ain Chock
AMICALE ENNAKHIL	Travaux d'assainissement, d'eau potable et de voirie - Projet Ennakhil Sise à Ain Chock
DAROUNA	Travaux d'assainissement, d'eau potable et de voirie - Projet Darouna Sise à Maârif - TF11518/C
CONCADOR	Travaux d'assainissement, d'eau potable et de voirie - Projet Concador Sise à Maârif - TF19964/C
STE FAALY	Travaux d'eau Potable - Projet Faaly Sise à Sidi Maârouf TF12583/47
OULFA	Travaux d'assainissement, d'eau potable et de voirie - Projet Oulfa Sise à Bouskoura TF43159C
RMEL LAHLAL	Travaux d'assainissement, d'eau potable et de voirie - Projet Rmel Lahlal Sise à Bouskoura TF40523/C
HASSOCIATE	Travaux d'assainissement, d'eau potable et de voirie - Projet Melk Assaloua Sise à Sahel Old Hriz - TF33329/53
STE A2H PROM	Travaux d'assainissement, d'eau potable et de voirie - Projet Al Wafae Sise à Mediouna - TF81158/C
STE KAFIK	Travaux d'assainissement, d'eau potable et de voirie - Projet Salwa Sise à Deroua TF33329/53

CONTRACTANT	OBJET DU CONTRAT
STE BATISMEHD	Travaux d'assainissement, d'eau potable et de voirie - Projet Ismailia Sise à Bouskoura TF112847/63
STE TMK PROMOTION	Travaux d'assainissement, d'eau potable et de voirie - Projet Vue l'Ocean Sise à Dar Bouazza TF63328/C
STE JARDIN DES SPORTS	Travaux d'assainissement, d'eau potable et de voirie - Projet Complexe Sportif Sise à Oasis TF12468/63
AHMED TARASS & CONSORTS	Travaux d'assainissement, d'eau potable et de voirie - Projet Al Baraka Sise à Ain Chock TF16219/C
ENT BERRADA TARASS & ASSO	Travaux d'assainissement, d'eau potable et de voirie - Projet Al Baraka Sise à Bouskoura TF22223/C
AMICALE ARRIYADE 1	Travaux d'assainissement, d'eau potable et de voirie - Projet Arriyade 1 Sise Deroua TF3036/53
AMICALE ENNASSIME	Travaux d'assainissement, d'eau potable et de voirie - Projet Rabha Sise à Sidi Rahal TF476/53 + 477/53+ 471/53 + 547/53 + 540/53
COMMUNE CASABLANCA	Travaux de traitement des crevasses et réalisation des passages piétons en street print
ARROND SIDI OTHAMANE	Entretien courant des voies (Renforcement de la chaussée et entretien des nids de poules et des crevasses et toutes dégradations)
TP CASABLANCA	Plan de campagne 2022 : Exécution des travaux haut profilage en enrobé à chaud /10 en section discontinue de RN1 du PK377+000 au PK384+000 et de la RP3011 du PK 17+000 au PK25+000 Province NOUACER.
CHAABANE IMMOBILIER	Projet de construction d'un ensemble de ballonniers : Travaux VRD Réhabilitation et mise en marche d'une station des eaux usées (Magic House)

Références



Ils nous font confiance

